



HÔTEL/RESTAURANT LA CROIX- BLANCHE - VILLIERS-SAINT-BENOIT - PUISAYE-FORTERRE

HÔTEL/RESTAURANT LA CROIX BLANCHE

Bienvenue en Bourgogne, dans notre hôtel de 6
chambres pouvant accueillir 14 personnes et notre
restaurant à la cuisine traditionnelle

<https://croixblanche-puisaye.fr>

HOTEL DE LA CROIX BLANCHE

La Croix Blanche

☎ 03 86 74 39 42

A Hôtel La Croix Blanche - Villiers-Saint-Benoit
: 1 Rue Marie Guillemot 89130 VILLIERS-SAINT-BENOIT

B Le restaurant : Hôtel-Restaurant La Croix-Blanche - Villiers-Saint-Benoit - Puisaye-Forterre







C Retour en images :





Hôtel La Croix Blanche - Villiers-Saint-Benoit



-  Chambre double adaptée aux personnes à mobilité réduite
-  Chambre double standard
-  Chambre double supérieure
-  Chambre double supérieure
-  Chambre familiale
-  Chambre suite

Au cœur du Puisaye, le pays de Colette, proche de Saint-Fargeau et de Toucy, riche en découvertes culturelles et patrimoniales, faire une halte dans un hôtel au confort 3*, et goûter au plaisir d'un séjour d'exception dans un cadre élégant et chaleureux. L'hôtel de La Croix-Blanche est la destination idéale, que vous soyez en couple, en famille, entre amis, pour un événement familial ou un déplacement professionnel. Spacieuses, atypiques, décorées avec soin et de tout confort, équipées de grand lit, d'une salle d'eau avec douche, les 6 chambres climatisées répondent à toutes vos attentes. Pendant votre séjour, agrémenté d'une escale gourmande, vous aurez la possibilité de déguster une cuisine traditionnelle bourguignonne et des spécialités créoles, réalisées avec des produits locaux, proposées par le Chef Bruno Ortolé dans le restaurant La Croix Blanche. Et aux beaux jours, pour un petit déjeuner raffiné, un déjeuner ou un dîner soigné, profitez de la terrasse ensoleillée.

L'hôtel La Croix-Blanche est classé 9/10 sur Booking.



Infos sur l'établissement

 *Communs*

 *Activités*

 *Réseaux*

Accès Internet

 *Stationnement*

Parking à proximité

 *Services*

Coffre fort - Mini bar - Climatisation - Télévision - Bureau.

 *Extérieurs*



Awarded to

Hôtel de la Croix Blanche

9

Booking.com







Chambre double adaptée aux personnes à mobilité réduite



Chambre



2

personnes
(Maxi: 2 pers.)



1

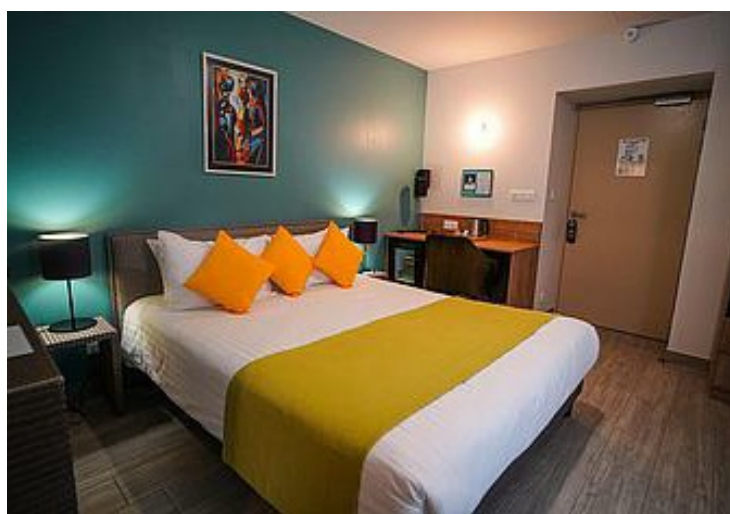
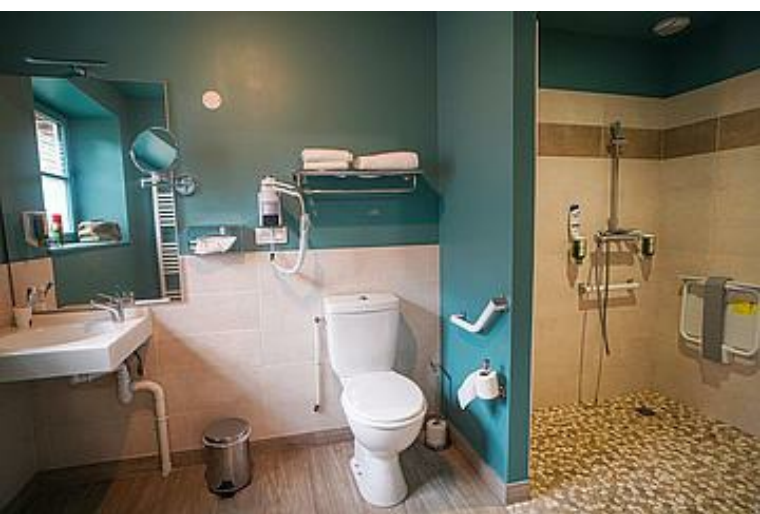
chambre



22

m²

<i>Chambres</i>	Chambre(s): 1 Lit(s): 1	dont PMR  : 1 dont lit(s) 1 pers.: 0 dont lit(s) 2 pers.: 1
<i>Salle de bains / Salle d'eau</i>	Sèche cheveux Salle(s) d'eau (avec douche): 1	Sèche serviettes
<i>WC</i>	WC: 1 WC privés	
<i>Cuisine</i>		
<i>Autres pièces</i>	Terrasse	
<i>Media</i>	Télévision Téléphone	Wifi
<i>Autres équipements</i>		
<i>Chauffage / AC</i>	Chauffage Climatisation	





Chambre double standard



Chambre



2

personnes
(Maxi: 2 pers.)



1

chambre



20

m²



Chambres

Chambre(s): 1
Lit(s): 1

dont lit(s) 1 pers.: 0
dont lit(s) 2 pers.: 1

Lit King size 160*200

Salle de bains / Salle d'eau WC

Salle(s) d'eau (avec douche): 1

WC: 1
WC privés

Cuisine

Autres pièces

Media

Télévision
Téléphone

Wifi

Autres équipements

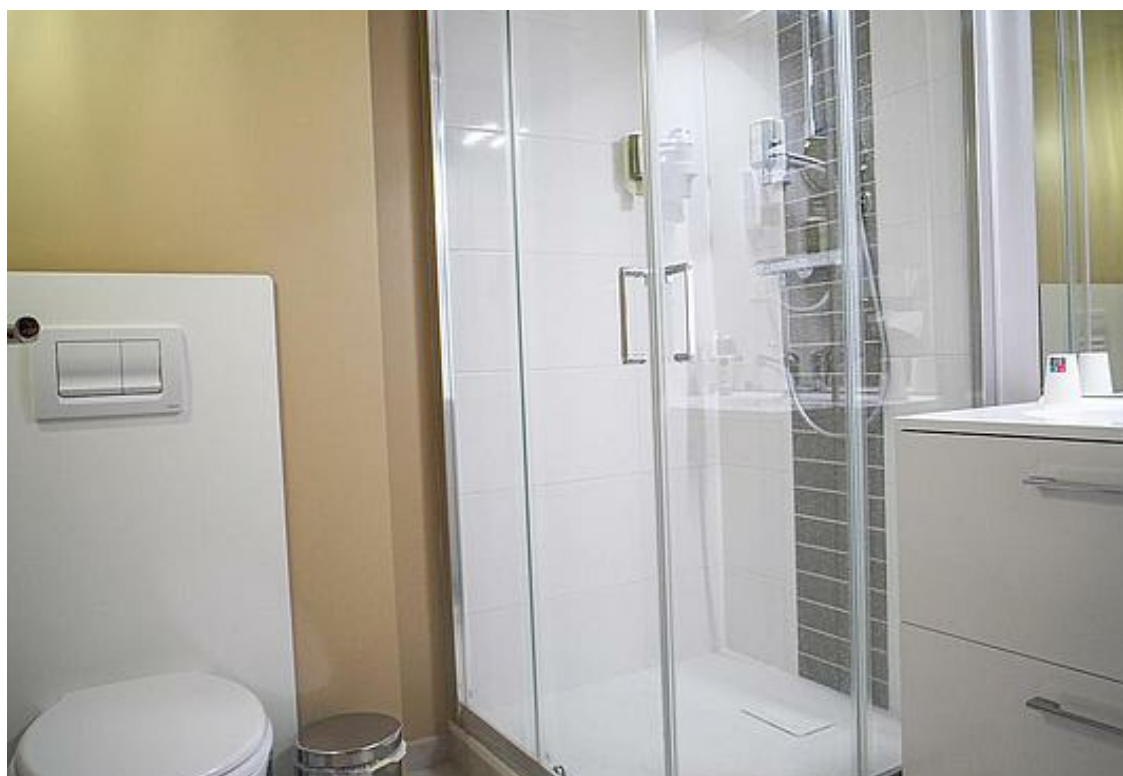
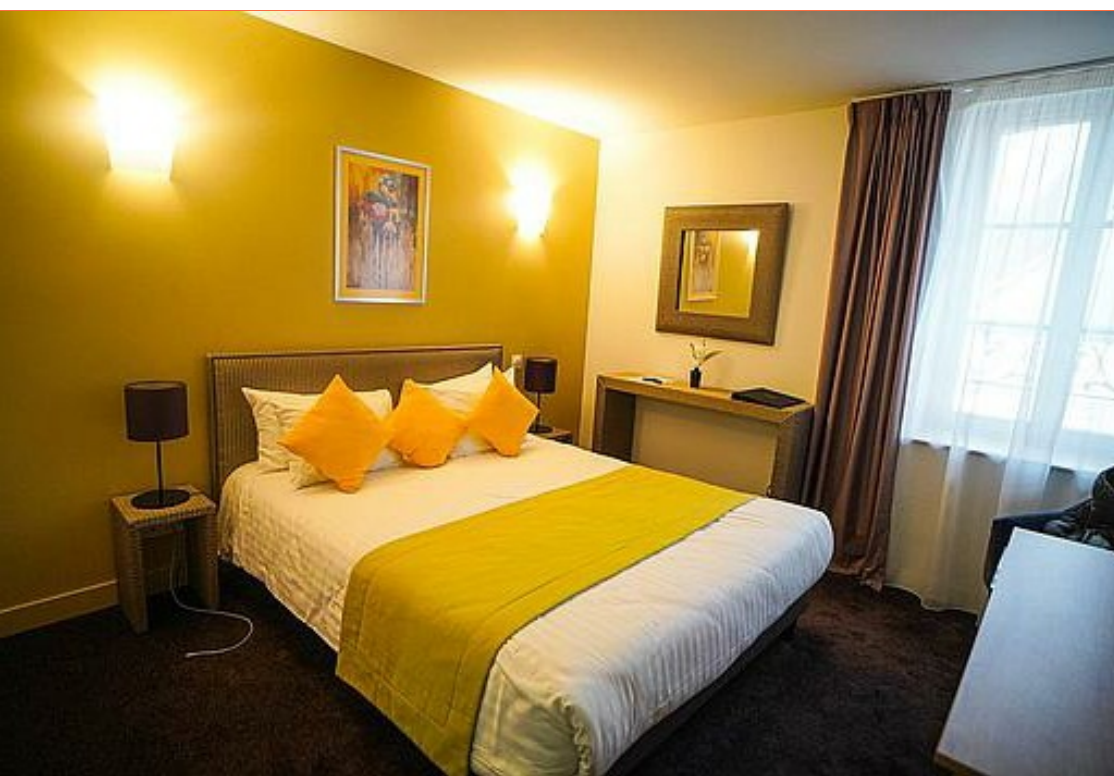
Chauffage / AC

Chauffage
Climatisation

Exterieur

Cour

Divers





Chambre double supérieure



Chambre



2

personnes
(Maxi: 2 pers.)



1

chambre



23

m2



Chambres

Chambre(s): 1
Lit(s): 1

dont lit(s) 1 pers.: 0
dont lit(s) 2 pers.: 1

Lit King size 160*200

Salle de bains / Salle d'eau WC

Salle(s) d'eau (avec douche): 1

WC: 1
WC privés

Cuisine

Autres pièces

Media

Télévision
Téléphone

Wifi

Autres équipements

Chauffage / AC

Chauffage
Climatisation

Exterieur

Cour

Divers





Chambre double supérieure



Chambre



2

personnes
(Maxi: 2 pers.)



1

chambre



29

m2

Chambres

Chambre(s): 1
Lit(s): 1

dont lit(s) 1 pers.: 0
dont lit(s) 2 pers.: 1

Lit King size 160*200

Salle de bains / Salle d'eau WC

Salle(s) d'eau (avec douche): 1

WC: 1
WC privés

Cuisine Autres pièces Media

Télévision
Téléphone

Wifi

Autres équipements Chauffage / AC

Chauffage
Climatisation

Exterieur Divers







Chambre familiale



Chambre



4

personnes
(Maxi: 4 pers.)



1

chambre



38

m²

Grande chambre offrant la possibilité de deux couchages enfants (-de 12 ans)

<i>Chambres</i>	Chambre(s): 1 Lit(s): 1	dont lit(s) 1 pers.: 0 dont lit(s) 2 pers.: 1
	Une banquette lit pour deux enfants de moins de 12 ans dormant avec les parents	
<i>Salle de bains / Salle d'eau</i>	Salle de bains avec douche Sèche serviettes	Sèche cheveux
	Salle(s) d'eau (avec douche): 1	
<i>WC</i>	WC: 1 WC privés	
<i>Cuisine</i>		
<i>Autres pièces</i>		
<i>Media</i>	Télévision Téléphone	Wifi
<i>Autres équipements</i>		
<i>Chauffage / AC</i>	Chauffage Climatisation	





Chambre suite



Chambre



2

personnes
(Maxi: 2 pers.)



1

chambre



37

m²

Hôtel entièrement rénové en 2024, non fumeurs, vapotage non autorisé.

Chambres

Chambre(s): 1

Lit(s): 1

Lit King size 180*200

dont Suite: 1
dont lit(s) 1 pers.: 0
dont lit(s) 2 pers.: 1

Salle de bains / Salle d'eau WC

Salle(s) d'eau (avec douche): 1

WC: 1
WC privés

Cuisine Autres pièces Media

Télévision
Téléphone

Wifi

Autres équipements Chauffage / AC

Chauffage
Climatisation



A savoir : conditions de la location

<i>Arrivée</i>	18h
<i>Départ</i>	12h
<i>Langue(s) parlée(s)</i>	Anglais Espagnol Français
<i>Annulation/Prépaiement/Dépot de garantie</i>	<p>En cas de modification ou d'annulation de réservation, tout client est tenu de prévenir 48 heures ou 5 jours selon les modalités du tarif réservé, avant la date d'arrivée. Faute par le client d'avertir dans les délais ci-dessus, il doit payer comme s'il logeait. Toute location commencée est due en entier.</p> <p>Les retards à l'arrivée ou les départs anticipés ne peuvent en aucun cas donner lieu à un remboursement.</p> <p>En cas d'annulation ou de modification jusqu'à 2 jours (48 heures), ou 5 jours selon les modalités du tarif réservé, avant la date d'arrivée, l'hôtel ne prélève pas de frais (demande faite par email).</p> <p>En cas d'annulation ou de modification tardive (moins de 48 heures, ou 5 jours selon les modalités du tarif réservé, avant la date d'arrivée) , l'hôtel exige 100% du montant total de la réservation (demande faite par email).</p> <p>En cas de non présentation, l'hôtel exige 100% du séjour et aura la possibilité de relouer la chambre. En cas de modification pendant le séjour l'hôtel exige 100% du séjour.</p>
<i>Moyens de paiement</i>	Cartes de paiement Chèques bancaires et postaux Espèces Virement bancaire
<i>Petit déjeuner</i>	Le petit-déjeuner est servi dans la salle du restaurant de 7h30 à 10h.
<i>Ménage</i>	Inclus.
<i>Draps et Linge de maison</i>	Draps et/ou linge compris
<i>Enfants et lits d'appoints</i>	Kit bébé à disposition. Banquette-lit pour deux enfants de moins de 12 ans.
<i>Animaux domestiques</i>	Les animaux sont admis. Les chats et les petits chiens sont admis moyennant un supplément de 10 € par nuit et par animal.





Tarifs & disponibilités

Hôtel La Croix Blanche - Villiers-Saint-Benoit

Nos tarifs et nos disponibilités sont actualisés sur notre site :
<https://croixblanche-puisaye.fr>



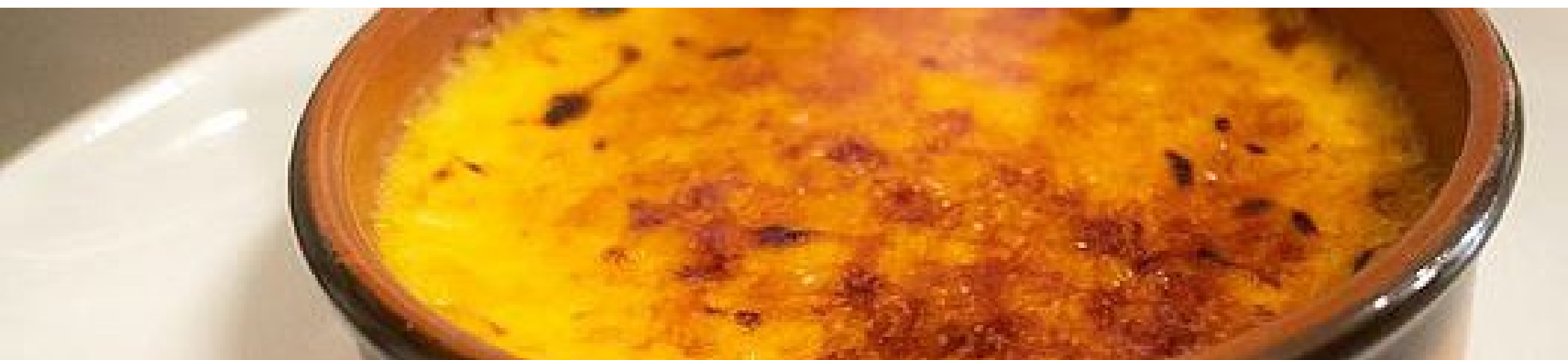
Le restaurant

-  Le mot du Chef
-  Carte, menus et horaires d'ouverture
-  Les soirées créoles
-  Privatisation du restaurant

Une salle agréable et lumineuse, décorée avec soin et accueillant des peintures d'artistes locaux offre une ambiance chaleureuse et conviviale pour savourer la cuisine raffinée du Chef Bruno Ortolé.

Aux beaux jours, une terrasse ensoleillée permet de savourer ces différents plats tout en profitant du calme du village.









Awarded to

**Hôtel de la Croix
Blanche**

Booking.com

9

📅 Quand : Jeudi 4 Juin à partir de Midi
💰 Tarif : 15 € (Plat + Dessert)
📍 Lieu : 1 rue Marie Guillemot,
Villiers Saint-Denis



Pour privilégier les circuits courts d'approvisionnement, les plats sont cuisinés avec des produits de belle qualité cultivés par les producteurs de la région. Après un apéritif traditionnel ou un cocktail des Îles agrémenté des fameuses gougères du Chef, découvrir des plats appétissants, riches en couleurs et joliment présentés accompagnés d'une carte des vins très complète.



La salle du restaurant peut accueillir 28 couverts et la terrasse une vingtaine de personnes. **La Croix Blanche est référencée au Petit Futé depuis 2022 et dans le Guide du Routard Bourgogne depuis 2024 !**







Le mot du Chef

Bruno ORTOLÉ : Le chef :

« Habitant depuis plusieurs années à Villiers Saint-Benoît, j'ai été séduit par cet ancien relais de poste abandonné et envahi par la végétation. Fallait-il accepter la fatalité de la fin du monde rural ou essayer de faire renaître ce beau village qu'est Villiers Saint- Benoit ?

Ingénieur diplômé de l'École Nationale des Ponts et Chaussées, j'ai toujours été passionné par la cuisine. J'ai donc passé mon CAP en candidat libre et parachevé ma formation au CIFA de l'Yonne. Je pouvais, alors, relever le défi : ouvrir mon restaurant et mon hôtel. La Croix Blanche me permet de concilier trois choses que j'aime : la nature, la Puisaye et l'hôtellerie-restauration, un domaine d'activité qui m'attire depuis longtemps. »

Le Chef Bruno Ortolé est membre de l'Amicale des Cuisiniers de l'Yonne.

Yolène ORTOLÉ :

Ancienne wedding planner et familière des métiers de la restauration, Yolène Ortolé assure avec sourire, professionnalisme et compétence, l'accueil des clients et le service en salle.









Carte, menus et horaires d'ouverture

Le chef vous propose (*téléchargez nos menus et offres à la carte*) :

- **Menu du vendredi soir au dimanche midi.**
- **A la carte.**
- **Menu enfant.**
- **Menu soirée étape.**
- **Menu soirée Créole du 4 juillet.**

Privilégier les **produits locaux et de belle qualité** : une démarche gage de fraîcheur grâce aux **circuits courts** d'approvisionnement et de fidélité au terroir avec des échanges confiants, réguliers et riches avec les **producteurs locaux**.







Les soirées créoles

Des soirées exceptionnelles : chaque été partir dans les îles ! Un décor spécifique du restaurant et de la terrasse pour savourer un repas entièrement créole et danser au son des rythmes antillais de la biguine, de la mazurka, du calypso... animées par le Quartet de jazz caribéen An Nou.

- **Menu soirée Créole du 4 juillet.**









Privatisation du restaurant

Privatisation : Fêtes, anniversaires, événements professionnels ou familiaux : réserver La Croix Blanche rien que pour vous en contactant le 03 86 74 39 42 pour l'organisation et le choix du menu.









Retour en images



Événements



Des infos



Depuis l'ouverture du restaurant, découvrez toutes nos actualités vu dans la presse, nos événements ainsi que nos dernières infos.









Événements

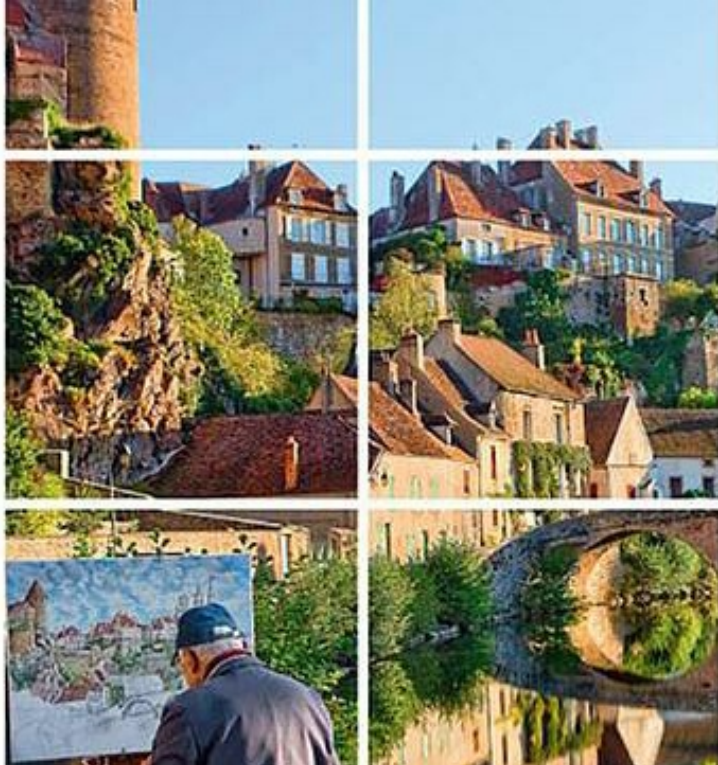
- Des soirées créoles chaque année animées par le Quartet de jazz caribéen An Nou
- Rassemblement de motards
- Étape des 2 CV de la Brie







Routard



LA CROIX BLANCHE

VILLIERS-SAINT-BENOIT



Des infos

- Le restaurant La Croix Blanche a été référencé auprès du Guide du Routard 2024, Edition Bourgogne Édition Bourgogne, et par Le Petit Futé depuis 2022.
- Le chef Bruno Ortolé passe régulièrement sur la radio "Ici Auxerre" dans des émissions comme "Le Mag Saveurs", "Bienvenue Chez Vous", et "Ici, c'est l'Yonne !".

Le 13 février 2024, il a été reçu par Eugène Lampion dans l'émission Bienvenue Chez Vous !
Écoutez l'interview en cliquant [ICI](#)

- Le Chef Bruno Ortolé est membre de l'Amicale des Cuisiniers de l'Yonne





La Croix-Blanche

☎ 03 86 74 39 42

1 Rue Marie Guillemot

🌐 <https://www.croixblanche-puisaye.fr/>

📍 VILLIERS-SAINT-BENOIT



Appellation originaire de l'Ancien Régime désignant un lieu doté d'une écurie et d'une remise, spécialisé dans l'accueil et l'hébergement des voyageurs à cheval. Après plus de 150 ans d'activité au service des villerois et des voyageurs en Puisaye, cet ancien relais de poste, abandonné depuis une dizaine d'années, renaît. Le Chef Bruno Ortolé propose une cuisine traditionnelle bourguignonne privilégiant les produits frais locaux, et la complète avec de délicieuses spécialités créoles.



Train Touristique du Pays de Puisaye-Forterre

☎ 03 86 44 05 58

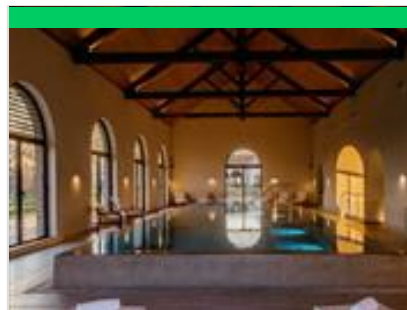
Avenue de la Gare

🌐 <http://www.traindepuisaye.org>

8.4 km
📍 TOUCY



Pour petits et grands, un agréable voyage à travers bocages et forêts. Une façon originale de découvrir autrement la Puisaye. Attention : jusqu'à nouvel ordre tous les trains sont limités à Dracy-sur-Ouanne au départ de Toucy-Ville en attendant la mise en œuvre des travaux de voie entre Dracy-sur-Ouanne et Villiers-Saint-Benoit. Train Restaurant : Le Train Touristique du Pays de Puisaye-Forterre et Le Blé d'Or, restaurant à Château-Renard (Loiret), vous proposent de voyager comme autrefois en train restaurant, au départ de Toucy. Tout en roulant et en vous régaland d'un menu complet, boissons incluses, vous pourrez contempler les magnifiques paysages de Puisaye. Voyages commentés.



Spa du Domaine du Roncemay

☎ 03 86 73 50 50

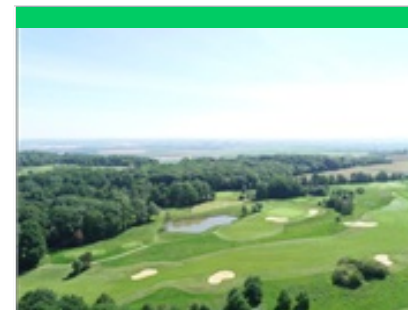
Lieu-dit Boisserelle

🌐 <https://roncemay.com/fr/spa.html>

9.9 km
📍 CHASSY



En Bourgogne, le Domaine du Roncemay à Chassy, proche d'Auxerre, vous invite à la relaxation à travers des instants sensoriels. Cinq cabines de soins, une piscine intérieure, hammam, sauna, bains à remous, douches sensorielles, salle de sport et salon de beauté sont tous les espaces auxquels vous aurez accès lors de votre séjour ou pour une journée détente. Eau, pierre, bois et lumière parent ce nouveau temple de bien-être en Bourgogne, favorisant l'évasion par l'esthétique du lieu, créant des émotions sensorielles à fleur de peau. Laissez-vous bercer par le charme du lieu. L'occasion de plonger dans une bulle de douceur et un cocon de bien-être le temps de votre séjour dans l'Yonne. Ce spa rend hommage au patrimoine bourguignon dans sa conception architecturale en forme de lavoir et dans son rapport à l'eau et ses multiples vertus bienfaisantes. D'embrée, l'eau vous invite à plonger.



Golf du Domaine du Roncemay

☎ 03 86 73 50 50

Domaine du Roncemay Boisserelle

🌐 <https://www.roncemay.com/fr/>

9.9 km
📍 CHASSY



Un golf international 18 trous. Le parcours se déploie sur un terrain entre forêt de chênes, étangs et plateau verdoyant. Des cours d'initiation et de perfectionnement ainsi que des stages tout niveaux vous sont proposés. Practice, une zone pitch & putt, un 3 trous compact et un putting green.



Domaine du Moulin Rouge - Pêche à la truite

☎ 03 86 91 60 25

7, lieu-dit Le Moulin Rouge Saint-Martin-sur-Ouanne

🌐 <https://www.domaine-moulin-rouge.com>
11.2 km

📍 CHARNY OREE DE PUISAYE



Le Domaine du Moulin Rouge accueille les pêcheurs et leurs familles pour une demi-journée ou une journée, avec ou sans permis, à la découverte de la pêche à la truite.



Le Mystère de la rivière rouge - Enquête / La Puisaye Légendaire, votre boussole en poche !

☎ 03 86 74 10 07

Place de l'Hôtel de Ville

📱 <https://www.legendr.app/>

18.6 km

📍 SAINT-FARGEAU



La Puisaye Légendaire, votre boussole en poche ! Panique à Saint-Fargeau ! Chaque semaine depuis quelque temps, la couleur de l'eau vire au rouge et personne n'en a l'explication. Muni de votre smartphone, découvrez le patrimoine et l'histoire de la ville pour mener l'enquête et trouver les responsables. Vous êtes prêts ? (Captation 360° du beffroi, vidéos, mini-jeux, audio et parcours inspiré de faits réels). Circuit familial facile de 800 mètres, accessible en poussette. Durée : 1h. Gratuit. Pour télécharger ce parcours, voici les différentes étapes : 1. Téléchargez l'application gratuite Legendr via votre play store ou apple store. 2. Sélectionnez la ville de Saint-Fargeau. 3. Téléchargez gratuitement le parcours. 4. Besoin d'aide lors de votre balade ? N'hésitez pas à activer le point d'interrogation ? en haut à droite de votre écran. Bonne aventure !



Lac du Bourdon

☎ 03 86 74 10 07

La Calanque

20.3 km

📍 SAINT-FARGEAU



En Puisaye, c'est "the place to be" des activités nautiques de plein air. Le lac du Bourdon offre de nombreuses activités : aviron, voile, pêche, randonnée, loisirs équestres, pédalos... vous en voulez plus ? Alors testez le paddle sur les rives du lac ou le kayak polo pour vous défouler. Le canoë vous permettra aussi de découvrir la faune et la flore protégée en toute discrétion. Envie de piquer une tête ? direction la plage et sa baignade surveillée en été (du 01/07 au 31/08 : en semaine 11 h - 18 h, weekend 11 h - 19 h, sauf le mardi 12/08 fermée). Restauration et camping.



Parc Aventure du Bois de la Folie

☎ 03 86 74 70 33

Route Départementale 185

📱 <https://www.natureadventure.fr>

23.9 km

📍 TREIGNY-PERREUSE-SAINTE-COUMBE



Le Parc du Bois de la Folie : dans un cadre naturel exceptionnel, de multiples activités pour partager des moments inoubliables ! ACCROBRANCHE : Quatorze parcours en hauteur pour tous les niveaux, petits et grands. Plus de 200 jeux et 40 tyroliennes réparties sur un magnifique bois clos de 8 hectares. En haut des arbres, des parcours pour tous, de plus accessibles aux plus osés pour les adeptes de défis et de sensations. A partir de 4 ans. EXPLOR' GAME : Retrouver la trace de l'espion disparu dans la forêt, résoudre les énigmes et combattre les ennemis. Un jeu en plein forêt (à partir de 2 personnes) sur une tablette (fournie). Les jeunes de 8 à 11 ans doivent jouer avec un adulte. PAINT BALL : Alliant stratégie, précision et fair-play, le paintball vous offre tous les ingrédients d'une expérience unique et inoubliable dans un cadre naturel exceptionnel. Venez-vous mesurer aux autres et à vous-même ! Adultes 12 ans et plus.



Explor'Game - Parc du Bois de la Folie

☎ 03 86 74 70 33

Lieu-dit la Folie Route Départementale 185

📱 <https://www.natureadventure.fr/>

24.1 km

📍 TREIGNY-PERREUSE-SAINTE-COUMBE



L'EXPLOR' GAME : Retrouvez la trace de l'espion disparu dans la forêt ! Cherchez le chemin à l'aide d'une tablette et la boussole afin de résoudre les énigmes pour combattre les ennemis. Un jeu en pleine forêt, intuition et dynamisme sont de la partie (à partir de juin). A partir de 2 personnes et à partir de 8 ans* (les jeunes de moins de 12 ans doivent pratiquer avec un adulte). Sur réservation.



Paintball - Parc du Bois de la Folie

☎ 03 86 74 70 33

Route Départementale 185

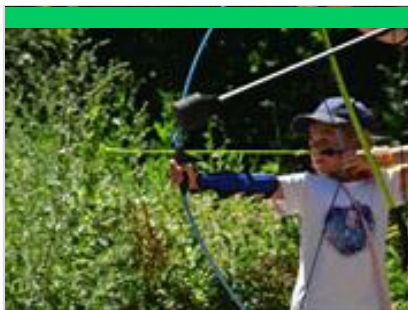
📱 <https://www.natureadventure.fr/>

24.1 km

📍 TREIGNY-PERREUSE-SAINTE-COUMBE



Alliant stratégie, esprit d'équipe, précision et fair-play, le paintball vous offre tous les ingrédients d'une expérience unique et inoubliable. Cette activité de loisir sportif est un vrai challenge créant de nouvelles motivations pour les équipes qui y participent. Venez vous mesurer aux autres et à vous-même ! Entièrement encadré et sécurisé, le paintball est accessible à tous à partir de 8 ans. L'objectif ? Affronter l'équipe adverse selon différents scénarios proposés. Un joueur est éliminé quand il est « touché » par une bille de l'autre équipe. Les billes (biodégradables) sont propulsées par les lanceurs d'air comprimé, laissant une trace de peinture à l'endroit de l'impact. Notre terrain de paintball s'étend sur une surface de 2 hectares, aménagée « nature » avec un mélange de parties boisées et de parties découvertes offrant différents types de jeux.



Aventure Arc

Lieu-dit Le Buisson

<https://aventure-arc.fr>

25.2 km

 TREIGNY-PERREUSE-SAINTE-COMBE  

Aventure Arc est un parc de loisir dédié à la pratique du tir à l'arc sous une forme ludique. Après une initiation, vous partirez sur un parcours afin de toucher des cibles qui se basculeront à l'impact de la flèche. Des décors et fonds sonores ont été imaginés pour s'immerger davantage dans cette aventure. Accessible à partir de 6 ans, cette pratique convient aux familles mais aussi aux amis qui souhaiteraient se challenger entre eux. Bonne humeur, plaisir et amusement seront au rendez-vous.



Les Aventures d'Élie / La Puisaye Légendaire, votre boussole en poche !

☎ 03 86 52 38 79

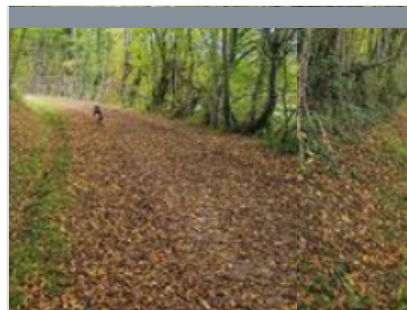
Rue des Carrières

<https://carriere-aubigny.com/>

25.3 km

 LES HAUTS DE FORTERRER  


La Puisaye Légendaire, votre boussole en poche ! Les aventures d'Élie ! Guide de visite numérique gratuit. Suivez Élie, le guide numérique des carrières souterraines, pour une aventure familiale autour de la taille de pierre. Découvrez comment, avec de simples outils, d'énormes blocs de pierres deviennent des chefs d'œuvre ! Muni de votre smartphone, explorez les carrières avec à chaque étape des vidéos, des podcasts et des mini-jeux pour percer tous les secrets de la pierre de Forterre. Temps : 1h. Public familial. (entrée au site payante). Pour télécharger ce parcours, voici les différentes étapes : 1. Téléchargez l'application gratuite Legendr via votre play store ou apple plus store. 2. Sélectionnez la Carrière Souterraine d'Aubigny. 3. Téléchargez gratuitement le parcours. 4. Besoin d'aide lors de votre balade ? N'hésitez pas à activer le point d'interrogation ? en haut à droite de votre écran. Bonne aventure !



Le Bois Planté

☎ 03 86 44 15 66

0.5 km

Le point de départ et retour est situé sur l'aire de loisirs du Pâtis à la sortie du village en direction de Mézilles. (D/A) En sortie de l'aire de loisirs, prendre de suite sur la droite l'Allée des Marronniers. Cette route est à suivre en gardant constamment le direction Centre Vipassana. Pour cela, passer le passage à niveau (vélo-rail) puis, après les Clausses, tourner à gauche et monter pour passer les Pinons. Laisser la direction des Bindeux sur la gauche. Longer un bois à main gauche puis une zone de lagunage sur la gauche. (1) Abandonner la route pour partir dans le chemin en face jusqu'au croisement à l'entrée du bois. (2) Tourner à gauche en longeant à main droite le Bois de la Boulassière et ignorer un peu plus loin le chemin de gauche qui part vers le Bois Planté. Poursuivre jusqu'au prochain chemin sur la droite. (3) Continuer tout droit en traversant le Bois de Pimelle (clôture à main gauche) et le Bois des Frins jusqu'au hameau



La Chapelle Sainte-Reine à Villiers-Saint-Benoît

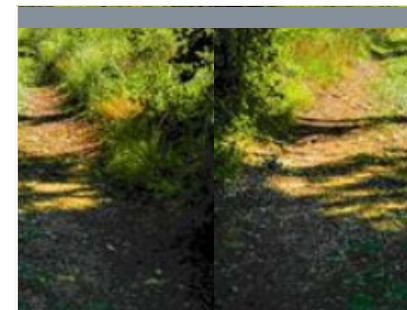
☎ 03 86 44 15 66

<https://www.puisaye-tourisme.fr/prepare>

0.5 km

Le point de départ et retour est situé sur l'aire de loisirs du Pâtis à la sortie du village en direction de Mézilles. (D/A) Rejoindre le passage à niveau. Face à lui, partir sur la gauche pour prendre le chemin en direction de la Chapelle Sainte-Reine. Laisser filer un premier chemin sur la gauche. À la chapelle, continuer tout droit et après une courbe à 90°, traverser la voie ferrée (attention, passage du train touristique). Remonter le chemin situé entre la haie sur la gauche et un champ sur la droite. Poursuivre ainsi en traversant une partie boisée et arriver à un carrefour de quatre chemins. (1) Descendre sur la gauche, franchir de nouveau avec prudence la voie ferrée et ensuite l'Ouanne sur la Passerelle Cheval. (2) Traverser avec prudence la D950 et monter le chemin d'en face. Laisser au passage les chemins sur la droite (non mentionnés sur le fond IGN, mais bien présents). Atteindre un carrefour de trois chemins. (3) Partir sur la gauche.



Les collines de Dracy

☎ 03 86 44 15 66

3.9 km

Parking situé Grande Rue devant la mairie. (D/A) Dos à la mairie, partir sur la droite dans la Grande Rue. La suivre et traverser le passage à niveau. Juste après le franchissement de ce dernier, tourner à gauche dans le chemin de terre. Monter pour atteindre un croisement en Y. (1) Continuer la montée en partant sur la gauche. Atteindre une petite route. (2) Tourner à gauche. Devant le point d'apport volontaire des Fouets, prendre la rue de droite sur une centaine de mètres environ. (3) Partir sur la gauche en suivant la direction d'Argenton. Passer la Rue des Fortes Terres sur la gauche. À l'entrée d'une courbe sur la gauche, prendre un sentier sur la droite (poteau électrique dans l'angle des 2 rues). Tourner à gauche en direction du puits et passer entre les maisons (la configuration des lieux donne à penser que l'on se trouve sur des parties privées). Rejoindre la rue précédemment délaissée et repartir sur



Nature et patrimoine de Toucy

☎ 03 86 44 15 66

📄 <https://www.puisaye-tourisme.fr/prepare>

8.3 km
📍



Parking de départ et retour situé au centre de Toucy, Place des Frères Genêt : autre parking possible à l'arrière de la Poste. (D/A) Pénétrer dans le centre ville par la petite rue à droite du magasin avec de grandes vitrines. Aboutir, Rue Paul Bert, passer sur le trottoir d'en face et virer à gauche. Au rond-point avec la statue de Pierre Larousse sur la gauche, monter la Rue Paul Verger à droite. Devant le bâtiment de la mairie, continuer en montant la Rue du Marché sur la gauche. Pratiquement en haut (avant la rue transversale), tourner à gauche, passer devant le porche de l'église et contourner l'édifice pour aboutir dans la Rue Ecce Homo. Ne pas descendre celle-ci, mais continuer dans la Rue de la Croix Saint-Germain en laissant l'église derrière soi. Au carrefour situé juste avant le cimetière, descendre sur la gauche. (1) Traverser avec prudence l'Avenue Aristide Briand et continuer tout droit. Au croisement avec la Rue



À vélo, de Toucy au Château de Grandchamp et retour

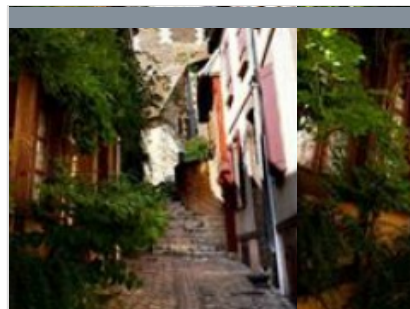
☎ 03 86 44 15 66

📄 <https://www.puisaye-tourisme.fr/prepare>

8.3 km
📍



Le départ se fait depuis la Place des Frères Genêt. (D/A) À partir du parking, prenez par la droite la direction d'Auxerre par la D965. À 1 km après la sortie de Toucy, tournez à gauche direction Parly. Empruntez la D48 sur 4 km, c'est une belle route ombragée en descente jusqu'au village de Parly. (1) Au carrefour, en vue de l'église, prendre deux fois à gauche, direction Échelotte, Merry, les Chênon, monter sur 500 m et suivre à gauche la Rue du Mont Chaumont (attention signalisation en partie effacée). Sur cette très belle route en montée de 2,5 km environ, vous pourrez admirer un paysage verdoyant et dégagé puis vous effectuerez une traversée de bois avant d'atteindre le plateau au lieu-dit la Fumée. Au stop, continuez en face vers la Faisanderie, les Tremblats, suivez à droite et passez devant la faisanderie des Tremblats. (2) Au point de vue, continuez sur la même voie. (3) 100 m après le hameau des Archons, tournez



Des ruelles pavées de Toucy aux trognes du Bois des Quatre Francs

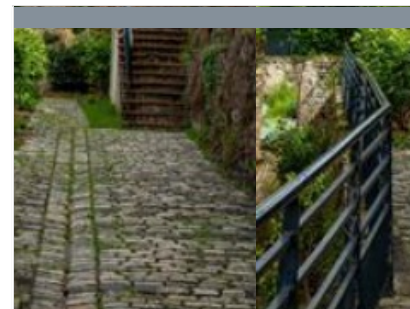
☎ 03 86 44 15 66

📄 <https://www.puisaye-tourisme.fr/prepare>

8.3 km
📍



Parking départ et retour situé au centre de Toucy, Place des Frères Genêt. (D/A) Rejoindre la Rue Émile Genêt, traverser cette rue à hauteur de la pharmacie, tourner à droite pour remonter cette rue. Avant la grande courbe que dessine la Rue Paul Bert, prendre à gauche la Rue du Miton. Au bout, tourner à gauche dans la Rue Lucile Cormier. Longer la mairie, puis la devanture d'une pharmacie pour arriver dans la Rue Paul Defrance. Traverser et emprunter la Rue des Montagnes (direction Lycée Pierre Larousse). (1) À la patte d'oie, laisser le parking et la rue sur la droite pour continuer la progression, toujours en montée. Passer devant le lycée et conserver cet axe jusqu'au croisement avec l'Avenue de Kusel. (2) Traverser cette avenue et trouver une entrée de petite voie entre deux pavillons nommée Chemin d'Arthé. Poursuivre sur cette voie qui se transforme rapidement en chemin creux. Quelques chemins latéraux et



Circuit d'Arthé

☎ 03 86 44 15 66

8.3 km
📍



Départ du parking Place des Frères Genets. (D/A) Pénétrer dans le centre ville par la petite rue à droite du magasin avec de grandes vitrines. Aboutir, Rue Paul Bert, passer tout droit et monter la Rue de la Poterne pour aboutir Rue Lucile Cormier. Virer à droite pour prendre cette rue, puis tout de suite après, à gauche monter la Rue Neuve. Arrivé dans la Rue Paul Defrance, obliquer à gauche. (1) Monter à droite la Rue des Montagnes. Laisser la bibliothèque à main gauche, plus haut le lycée à main droite. Arriver sur une rue transversale (Avenue de Kusel). (2) Traverser la route pour prendre le chemin en face signalé Chemin d'Arthé. Cette voie s'achève rapidement en chemin. Passer les départs de droite et de gauche pour parvenir sur une route goudronnée. La prendre sur la gauche sur une centaine de mètres. (3) Descendre dans le chemin sur la droite qui s'enfonce en sous-bois. Tous les départs latéraux



Le Tacot de Toucy

☎ 03 86 44 15 66

8.3 km
📍



Parking départ et retour situé au centre de Toucy, Place des Frères Genêt. (D/A) Rejoindre la Rue Émile Genet, la traverser pour prendre la ruelle à droite du magasin de meubles (grandes vitrines). Traverser la Rue Paul Bert et poursuivre la montée par la Rue de la Poterne. En haut, virer à droite dans la Rue Lucile Cormier pour atteindre le Boulevard Pierre Larousse. (1) Prendre à gauche, traverser tout d'abord la Rue Paul Defrance puis tourner à droite. Conserver le trottoir de gauche jusqu'à la Rue de la Vau Laurier. La prendre, dans la courbe, en haut, quitter le goudron et partir légèrement sur la droite. Conserver le chemin principal en laissant partir sur la gauche un sentier. (2) Arrivé sur la route, passer tout droit, puis obliquer sur la gauche, la rue se termine en chemin. À la patte d'oie, prendre sur la droite et à la prochaine, sur la gauche. (3) Garder l'accotement gauche sur quelques mètres et tourner à l'équerre sur la gauche. (4) Dans



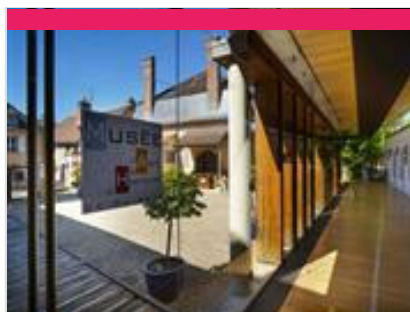
Découvrir Toucy en famille

☎ 03 86 44 15 66

8.3 km
📍



Départ: Place des Frères Genets (D/A) Face à la Poste, passer sur la droite de l'édifice: vous êtes dans la Rue de l'Abreuvoir. Se diriger vers le pont pour traverser l'Ouanne. Arrivé à l'étang, prendre sur la droite. Des oies Bernache vous accompagneront, pour leur santé, éviter de les nourrir. (1) Un abri pique-nique vous est proposé. Continuer jusqu'à la route D3. Traverser la route et prendre en face, le chemin en ligne droite précédé d'un panneau "Sens interdit". Vous êtes sur l'ancienne ligne du Tacot. Traverser l'Ouanne et poursuivre. Au bout du chemin, traverser avec prudence la départementale 950 et continuer sur le chemin d'en face. Couper la petite Route de Sauilly (D159) et continuer par le Chemin des Champs de la Route qui se termine en sentier. Arrivé sur la D965 à la sortie de Toucy, traverser avec précaution la route pour aller en face. C'est un chemin boisé et agréable. Vous êtes de nouveau sur la ligne du



Musée d'Art et d'Histoire de Puisaye

☎ 03 86 45 73 05

5, rue Paul-Huillard

🌐 <https://www.mah-puisaye.fr/>

0.1 km

📍 VILLIERS-SAINT-BENOIT



Installé dans une belle demeure bourgeoise du XVIII^e s. transformée en musée. Au rez-de-chaussée, reconstitution d'une cuisine bourgeoise poyaudine. Une bibliothèque présentant une table de changeur du XVI^e s. Une salle à manger présentant un tableau attribué à Hyacinthe Rigaud (1659-1743), une collection de céramiques, un buffet art-nouveau dessiné par Paul Huillard, architecte décorateur, donateur du musée à la commune ainsi qu'une commode, une bergère et un tapis (dépôt effectué par le Mobilier National en date du 20 janvier 2022). Le partenariat conclu à cette occasion avec la mairie a une profonde signification : il marque bien que, loin d'être réservé à nos dirigeants, le Mobilier National est d'abord et avant tout le Mobilier de la Nation.



Collection particulière de vanneries

☎ 03 86 45 47 70#06 67 24 21 64#06

66 06 06 91

12, Grande rue

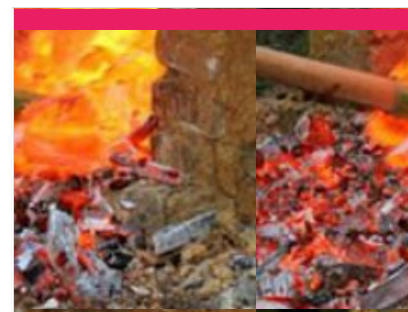
🌐 <https://www.vanneries-puisaye.fr/>

4.1 km

📍 DRACY



Dans l'ancienne cidrerie de Dracy, Hélène Lawson a rassemblé quelques 350 vanneries, du XVIII^e siècle à nos jours, découvertes au fil de ses séjours et de ses voyages en Asie, en Afrique et au gré des brocantes de nos régions. Elle partage avec ses visiteurs sa passion pour ces humbles objets qui témoignent de la créativité des vanniers du monde.



Le Ferrier de Tannerre-en-Puisaye

Route des Mussots

🌐 <http://www.leferrierdetannerre.net/index>

7.1 km

📍 TANNERRE-EN-PUISAYE



Un des plus grands sites sidérurgiques de la Gaule Romaine (30 ha dont la moitié ouverte au public). Ce lieu, classé Monument Historique en 1982, a connu trois grandes périodes d'activité représentées sur le terrain par : la place consacrée au fer avec les bas fourneaux et la forge, la clairière du château aménagée sur l'emplacement de la forteresse détruite au Moyen Âge et la place présentant l'exploitation des scories au XX^e siècle. L'ensemble est équipé de panneaux explicatifs. Un parcours permanent d'orientation a été réalisé avec la Fédération Française de Course d'Orientation : le bois de la Garenne a été équipé de 25 balises avec bornes de poinçonnage. Ce parcours permanent d'orientation comporte : un parcours vert facile de 6 balises pour les familles et jeunes enfants, un parcours bleu de 10 balises niveau moyen et un parcours rouge de 18 balises, difficile, plus sportif. Sentier botanique (arbres de la région).



La Pyramide du Loup

☎ 09 54 94 64 47

Lieu-dit les Gilats

🌐 <https://www.lapyramideduloup.com>

8.1 km

📍 TOUCY



Une sortie ludique & éducative en lien avec la nature, réservez dès à présent votre sortie clé en main ! Au cœur d'une nature boisée, la Pyramide du Loup vous attend pour plonger dans l'univers du loup et de la biodiversité ! Partez à l'aventure en voyageant à travers le temps pour mieux comprendre l'évolution des relations entre l'Homme et le Loup depuis la Préhistoire jusqu'à nos jours. Du cycle 1 au cycle 4, nos animations sont adaptées avec un apport théorique et ludique. Animations sur les espèces animales et végétales (demander le dossier pédagogique). Profitez de notre parcours « Sentier pieds nus » L'objectif de ce parcours est de vivre des sensations nouvelles en utilisant d'autres sens que la vue. Les yeux bandés, nous marchons pieds nus à travers différents environnements pour les reconnaître grâce au toucher, comme les animaux le font dans la nature. Et pour pimenter la chose... une



Galerie de l'Ancienne Poste

☎ 03 86 74 33 00

Place de l'Hôtel de Ville

🌐 <https://galerie-ancienne-poste.com/>

8.2 km
📍 TOUCY



Créée sous forme associative en 1997, la Galerie de l'Ancienne Poste figure aujourd'hui en France parmi les lieux majeurs d'exposition de céramiques contemporaines. Dans le cadre d'un hôtel particulier du XVII^e s. sont présentées des pièces uniques signées de leurs auteurs qui témoignent d'un art en constante évolution. Située à Toucy, petite ville de Puisaye-Forterre en Bourgogne, la Galerie de l'Ancienne Poste invite des céramistes de renom à venir exposer leurs dernières créations.



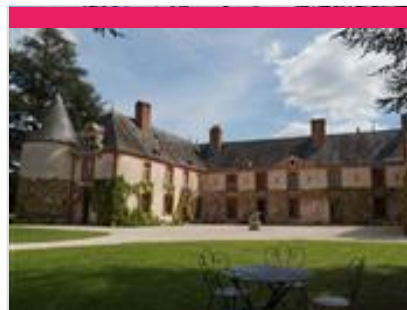
Jardin Ribaudin

☎ 03 86 45 41 44

9.2 km
📍 MEZILLES



Envie de flâner sans plus rien penser ? On a l'endroit qu'il vous faut ! Que diriez-vous d'un jardin d'eau ? Pourquoi d'eau, d'ailleurs ? Parce qu'un système de canaux irrigue ce jardin, apporte de l'eau aux lavoirs privés, le tout en provenance direct de la source que représente le Branlin. Vous y perdrez certainement la notions du temps et même de l'époque, dans ce jardin du 19^{ème} siècle, possédant verger, potager, pigeonnier et même une glacière sur l'île, exactement comme à l'époque... Je sais pas vous, mais moi, je verrais bien une scène de piquenique champêtre, telle que peinte par de grands impressionnistes... alors amateurs de flores, de paysages, de faunes et d'art... à vos marques...prêts....Flânez !



Château de Montigny

☎ 06 09 91 49 39

Perreux

🌐 <https://www.chateaumontigny-puisaye.fr>

9.7 km
📍 CHARNY OREE DE PUISAYE



Entre 2021 et 2025, l'importante campagne de travaux menée avec la DRAC consista à refaire entièrement la toiture en ardoise, rénover la charpente et restaurer certains éléments architecturaux : cheminées, corniches et encadrements en briques, si typiques de la région. La volonté était de redonner à l'édifice son aspect d'origine purement XVII^{ème}. C'est aujourd'hui chose faite. Parole de visiteurs, Montigny n'est pas un château comme un autre. Les différents styles de décoration intérieure créent la surprise en passant d'une salle à l'autre. Lieu d'exception, il est à l'opposé d'un musée impersonnel ou d'un château un peu froid. C'est une demeure chaleureuse, vivante, chargée d'histoires et de souvenirs. Vous pourrez également découvrir la collection de faïences révolutionnaires exposée au château. Dans le parc bucolique et paisible, vous aimerez les vastes étendues de pelouses fleuries.



La Châtaigneraie Parlycoise

☎ 03 86 44 15 66

Départ Salle Polyvalente

🌐 <http://www.puisaye-tourisme.fr>

10.9 km
📍 PARLY



7 km ont été balisés pour mettre en valeur un patrimoine végétal remarquable : les châtaigniers. Un parcours pédagogique avec des panneaux informatifs est libre d'accès. Label Arbres remarquables.



La Métairie Bruyère - Centre d'Art Graphique

☎ 03 86 74 30 72

La Métairie Bruyère Hameau Le Petit Arran

🌐 <https://la-metairie.fr/>

12.3 km
📍 PARLY



Un lieu d'artisanat d'art unique en Europe ! Venez découvrir le monde fascinant d'un atelier d'imprimeur et éditeur d'art : un site unique en son genre mêlant patrimoine, savoir-faire et artistes de renom. Cette complémentarité des métiers d'art en fait un lieu de création unique en Europe. Un espace d'inspiration, d'expérimentation, de réalisation dans de vastes ateliers. De belles presses et une collection exceptionnelle de plusieurs tonnes de caractères de plomb de toutes tailles sont à disposition des artistes. Le centre accueille des milliers d'amateurs d'art et d'artisanat pour des visites guidées des ateliers, avec possibilité de repartir avec une gravure !



Eglise Saint-Germain

Place de l'Eglise

<http://www.lamefel.fr>

12.9 km

📍 LA FERTE-
LOUPIERE



L'église Saint-Germain de La-Ferté-Loupière a été construite au tout début du XIIe siècle. De cette église primitive, il subsiste notamment le magnifique porche d'entrée de pur style roman et, de part et d'autre dans la nef principale, les trois premières arcades en plein cintre. Sur la croisée des transepts, prolongeant l'ascendance des toits de tuile, s'élève une fine flèche d'ardoise. L'église est classée aux Monuments Historiques ainsi que ses remarquables peintures murales et une cloche datant du XIe siècle. Au fil des siècles, les constructions se sont élevées par superpositions : Aux XIe et XVe siècles, une église gothique fut élevée sur un second niveau. Détruite avec la ville lors de la Guerre de Cent Ans, l'église fut à nouveau relevée par Pierre de Courtenay dans le style ogival flamboyant de l'époque : ainsi les dernières arcades sont-elles de forme ogivale, de même que les fenêtres de la façade où l'on peut encore remarquer



Le Jardin du Prieuré

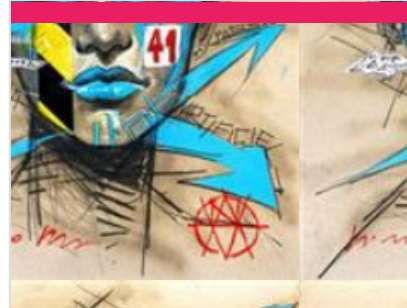
Le Bourg Rue du Presbytère

13.1 km

📍 LA FERTE-
LOUPIERE



Le Jardin du Prieuré de La Ferté-Loupière est un jardin privé ouvert au public depuis sa création en 1989. Situé au pied de l'église Saint Germain et sa célèbre « Danse Macabre », il a été dessiné par Jean Ravisé, son propriétaire et ancien maire de la commune, en référence à l'histoire du lieu, à l'emplacement dès la fin du XIIe siècle du jardin des chanoines du Prieuré du Mont aux malades de Rouen. Du potager en mandala au vivier romantique, c'est une succession d'évocations différentes, une invitation au rêve et à la méditation. Fruits, légumes, fleurs et plantes s'y mêlent au gré d'allées gazonnées, évoluant au fil des saisons. Ce jardin est désormais entretenu par les bénévoles de l'association « Le Jardin des Augustins » qui s'attachent à faire partager leur amour des jardins et à diffuser le savoir-faire des jardiniers. Lieu d'expositions artistiques et culturelles, ce jardin sert également de support



Centre Régional d'Art Contemporain

📞 03 86 44 02 18

Château du Tremblay

<https://crac-fontenoy.fr/>

16.0 km

📍 FONTENOY



Au Centre d'Art de Fontenoy, trois espaces permanents sont dédiés : - l'un à M'An Jeanne, vieille dame de 71 ans qui révéla avec des pastels tout un univers fantastique, - les deux autres à l'œuvre de Fernand Rolland, peintre et poète et Jean-Louis Vetter, sculpteur ; tous deux fondateurs du Centre Régional d'Art Contemporain. Deux expositions temporaires sont proposées au public pendant la saison.



Musée de la Bataille de Fontenoy

📞 03 86 44 02 18

Rue Marien

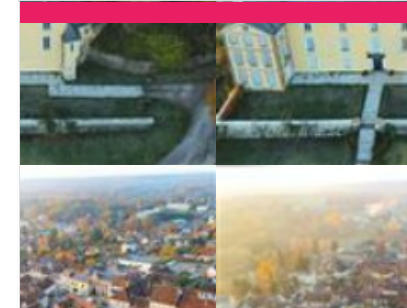
<https://www.bataille-fontenoy841.fr/>

16.3 km

📍 FONTENOY



C'est à Fontenoy-en-Puisaye qu'eut lieu le 25 juin 841, l'importante bataille qui opposa les trois petits fils de Charlemagne : Lothaire, Louis le Germanique et Charles le Chauve, prélude au traité de Verdun signé en 843 qui consumma le partage de l'Empire (un obélisque commémoratif se trouve route de Thury). Au rez-de-chaussée, maquettes de Jacques Perreaut et peintures de Fabienne Dubois évoquant le site de la bataille (sculptures à découvrir dans le bourg). À l'étage, un combattant carolingien armé vous attend. Revivez cette page d'histoire grâce à une maquette animée de bande-son. Le musée s'est enrichi de pointes de lances trouvées sur le site.



Musée Colette

📞 03 86 45 61 95

Place du Château

<https://www.musee-colette.com/>

18.2 km

📍 SAINT-SAUVEUR-EN-PUISAYE



Créé à l'initiative de sa fille Colette de Jouvenel et ouvert en 1995, le musée Colette est agréé musée de France. Gabrielle Colette, célèbre auteure, est née à Saint-Sauveur-en-Puisaye en 1873. Le musée qui lui est consacré en plein cœur de son village natal prend place au sein du château, rebâti au XVIIIe siècle. Si elle n'y a jamais séjourné, Colette l'évoque néanmoins au début de son premier roman, Claudine à l'école : « Montigny [...] ça s'étage en escalier au-dessous d'un gros château, rebâti sous Louis XV et déjà plus délabré que la tour sarrasine, épaisse, basse, toute gainée de lierre, qui s'effrite par en haut, un petit peu chaque jour. » La tour dite sarrasine est un donjon au plan rare, ovoïde, du XIe et XIIe siècle. C'est dans ce lit de verdure et d'histoire que repose le Musée Colette, « un musée pour les sens autant que pour l'esprit » comme le présente la muséographe, Hélène Mucoot. Un musée vivant où la voix et le



Maison natale de Colette

☎ 03 86 44 44 05

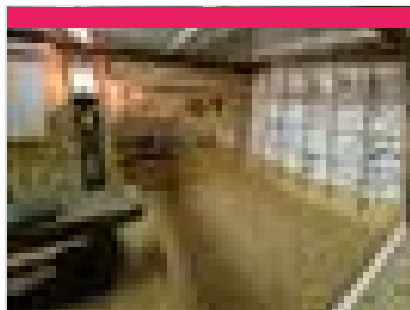
8-10, rue Colette

🌐 <http://www.maisondecolette.fr>

18.3 km

📍 SAINT-SAUVEUR-EN-PUISAYE  

Voyagez à travers le temps à la rencontre de la plus célèbre des bourguignonnes : l'écrivain Colette. Maison et jardins ont été fidèlement reconstitués d'après les textes de l'auteur et les documents d'archives : couleurs, papiers peints, mobilier permettent de retrouver l'ambiance d'une maison bourgeoise à la fin du XIXe siècle. Tout au long de l'année, la maison de Colette vous propose également des festivals, des lectures, des conférences, des ateliers et des projections.



Muséum d'Histoire Naturelle de Puisaye

☎ 06 21 01 21 81

466 route d'Auxerre Villefranche-Saint-Phal

18.4 km

📍 CHARNY OREE DE PUISAYE  

Le Muséum d'Histoire Naturelle de Puisaye, un musée, mais pas que ! Venez découvrir dans un même lieu, à travers les collections, un grand nombre de sciences : la minéralogie, l'astronomie, la zoologie, la botanique et d'autres encore. C'est aussi un parc zoologique qui vous permettra de découvrir l'herpétofaune poyaudine, c'est à dire les reptiles et amphibiens de Puisaye. En effet, notre région naturelle est très riche, mais les espèces présentes restent méconnues.



La Fabuloserie - Musée d'art hors-normes/art brut

☎ 03 86 63 64 21

1, rue des Canes Dicy

🌐 <http://www.fabuloserie.com>

18.5 km

📍 CHARNY OREE DE PUISAYE  

La Fabuloserie, ce musée d'art hors-normes/art brut, dont le nom évoque bien le merveilleux, comprend la "maison-musée" où sont présentées plus de 1 000 œuvres créées par des autodidactes, et un « jardin habité », où l'on découvre au pourtour d'un étang des œuvres d'habitants paysagistes. Sans oublier l'émouvant Manège de Petit Pierre de renommée internationale ! Petits et grands, habitués des musées ou non, cette balade de 2 h ou plus, vous ravira !



La Bâtisse

☎ 03 86 45 68 00

2 bis, Lieu-dit la Bâtisse D 85 - route de Saint-Fargeau

🌐 <https://poterie-batisse.com/>

18.6 km

📍 MOUTIERS-EN-PUISAYE  

Four couché du XVIIIe siècle. Ateliers de 1930. Fondée au XVIIIe s., La Bâtisse a vu se succéder 10 générations de potiers de père en fils. Dans l'atelier de 1930 toujours en activité où se reproduisent des gestes ancestraux : le pétrissage de la terre, le tournage et l'émaillage, la Poterie de la Bâtisse vous fera voyager au travers du temps !



Musée de l'Aventure du Son

☎ 03 58 47 00 15

2 Place des Augustins

🌐 <https://www.aventureduson.fr/>

18.6 km

📍 SAINT-FARDEAU  

Collections publiques uniques en Europe sur ce thème, L'Aventure du Son expose plus de 1 000 instruments de musique mécanique, phonographes et radios. Installé dans un couvent du XVIIe s. au centre de Saint-Fargeau, capitale de la Puisaye, le musée propose de découvrir l'aventure du son grâce à des objets exceptionnels : orgues de barbarie, pianos mécaniques, premières inventions de Cros, Edison, Lioret, Pathé, etc. jusqu'aux appareils Pioneer. Le musée permet également au public de se plonger dans l'univers de la radiophonie par la visite d'un ensemble de radios particulièrement riche, de l'invention de Branly jusqu'à nos jours. Un musée à voir et à écouter. Pour les plus jeunes, le Musée propose une visite ludo-éducative sur des tablettes numériques.



Château de Saint-Fargeau

03 86 74 05 67

Place du château

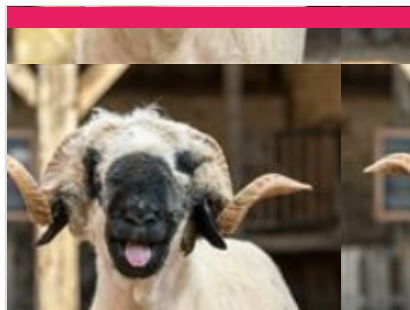
<https://www.chateau-de-st-fargeau.com/>

18.9 km

SAINT-FARGEAU



Au premier abord, on se heurte à l'aspect monumental et écrasant d'une maison fortifiée et écrasante d'une maison fortifiée et défensive du XVe siècle, faite pour traverser les siècles. Mais à peine entré dans la cour d'honneur, on découvre un somptueux décor... un chef d'œuvre classique du XVIIe siècle, dessiné par le Vau. Le château de Saint-Fargeau, qui fut le berceau de la famille maternelle de l'académicien Jean d'Ormesson, est largement évoqué dans le roman de ce dernier, Au plaisir de Dieu, et a servi de cadre au tournage du feuilleton télévisé tiré de cette œuvre.



La ferme du Château

07 67 91 92 48

Allée des Platanes

<https://www.ferme-du-chateau.com/>

19.3 km

SAINT-FARGEAU



La Ferme du Château est un endroit remarquable, instructif et un retour en arrière des plus agréables avec ses animaux en liberté (chèvres, veaux, poules, cochons, canards, oies...). Profitez des nombreuses animations qui raviront petits et grands : dégustez un morceau de pain sorti tout droit du four, donnez le biberon aux veaux et aux chevreaux, goûtez le lait de chèvre encore chaud, prenez soin des poneys dans la ferme, caressez tous les animaux présents !



Réservoir du lac du Bourdon

03 86 74 10 07

20.3 km

SAINT-FARGEAU



Au cœur de la Puisaye-Forterre, le Lac du Bourdon c'est l'endroit qu'il vous faut lorsqu'on aime les loisirs nautiques et de plein air : canoë-kayak, pédalos, voile, planche à voile et en juillet-août, baignade surveillée et initiation à l'aviron. Balade, camping, restauration et équitation autour du Bourdon.



Parc Animalier de Boutissaint

03 86 74 18 18

Treigny

<https://parc-boutissaint.qweekle.com/shop/>

23.3 km

TREIGNY-PERREUSE-SAINTE-COLOMBE

Vivez l'expérience Boutissaint : une immersion nature unique en Europe ! Venez éveiller vos sens et vous offrir des souvenirs inoubliables en évoluant sur 400 ha de forêt où vivent 400 animaux en totale liberté : cerfs, daims, sangliers ainsi que bisons d'Europe et moutons en enclos. À parcourir librement à pied, en voiturette accompagnée d'un guide, à vélo ou à cheval.



Guédelon

03 86 45 66 66

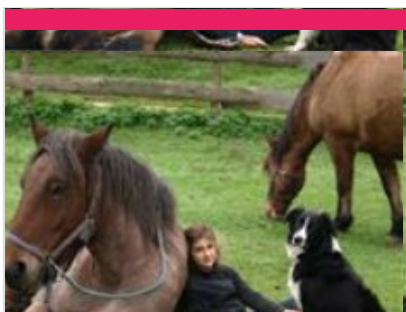
D 955

<https://www.guedelon.fr/>

23.6 km

TREIGNY-PERREUSE-SAINTE-COLOMBE

C'est en forêt de Guédelon, au cœur d'une ancienne carrière, que les ouvriers bâtissent chaque jour, sous vos yeux, un château fort du XIIIe siècle. Carriers, tailleurs de pierre, maçons, charpentiers, forgerons, tuiliers, menuisiers, cordiers, charretières, charron, peintres, vanniers, potiers, jardiniers... transforment et valorisent la pierre, le bois, la terre présents sur le site pour vous livrer les secrets des bâtisseurs du Moyen Âge. De saison en saison, les ouvriers de Guédelon relèvent ce défi hors normes. L'enceinte fortifiée, le logis et ses charpentes, la chambre et ses peintures murales, la cuisine et le cellier, les salles de tir et leurs imposantes voûtes d'ogives, la chapelle, la moitié du chemin de ronde... ont été réalisés sous les yeux de milliers de visiteurs venus visiter ce chantier unique au monde. En 2026, les ouvriers poursuivent les maçonneries de l'imposante porte entre deux tours



La Ferme du Moulin de Vanneau

☎ 03 86 45 59 80

5 chemin du moulin

🌐 <http://www.moulin-de-vanneau.fr/>

24.5 km

📍 SAINTS-EN-PUISAYE



Envie de passer un moment sympa en famille ? Bienvenue au Moulin Vanneau, une ferme d'antan où oies, chats, poneys ou encore cochons vivent comme au bon vieux temps. Pourquoi ne pas découvrir les lieux lors d'une balade à Poney ou à cheval de trait ? Découvrez ensuite le fonctionnement du moulin à eau toujours en activité. La fabrication de farine n'aura plus de secret pour vous et sentez-vous cette odeur de bon pain chaud ? Avec un peu de chance vous assisterez à la cuisson dans le four à pain. Quant à l'écomusée, il vous transportera au siècle dernier. Pour terminer, partez à la découverte des marais de la vallée du Branlin au travers un sentier de promenade pour découvrir ce site naturel remarquable. Mais ça donne faim tout ça ! Pas de soucis, sur place l'auberge vous permettra de recharger vos batteries avec de bons plats bio et locaux en terrasse ou à l'auberge.



Les Sept Ecluses de Rogny

☎ 03 86 74 57 66

Rue Hugues Cosnier

🌐 <https://www.7ecluses-canaldebriare.fr/>

25.0 km

📍 ROGNY-LES-SEPT-ECLUSES



Relier « de Loire en Seine », deux bassins fluviaux par un canal à écluses alimenté par un alimenté par un bief de partage, tel était l'audacieux projet conçu à la fin du XVI^e siècle. par l'ingénieur Hugues Cosnier, encouragé par Henri IV et son ministre Sully. La réalisation du canal - l'actuel canal de Briare - commença en 1604 : douze mille ouvriers y travaillèrent, protégés des menaces des grands propriétaires terriens par six mille hommes de troupe. Un exceptionnel ouvrage d'art, constitué de six, puis de sept écluses accolées, permit de franchir un dénivelé de 24 mètres. Mises en service en 1642, elles fonctionneront sans interruption jusqu'en 1887, date d'ouverture d'un nouveau tracé contournant la colline, avec six écluses espacées, adaptées au nouveau gabarit Freycinet. Les Sept-Écluses de Rogny restent un ouvrage d'art étonnant.



Carrière Souterraine d'Aubigny

☎ 03 86 52 38 79#03 86 41 91 90

Hameau d'Aubigny Taingy

🌐 <https://carriere-aubigny.com/>

25.3 km

📍 LES HAUTS DE FORTERRER



La pierre de cette carrière exploitée depuis des centaines d'années a été utilisée pour la construction de l'Opéra, de l'hôtel de ville de Paris, du Conservatoire national des arts et métiers, des cathédrales d'Auxerre et de Sens et de nombreux édifices publics. L'extraction des blocs de pierre a laissé place à d'impressionnantes grottes portant les traces des lances et des aiguilles, seuls outils utilisés par les carriers pendant des siècles. Vous pouvez visiter le lieu à travers un parcours ludique et numérique, sur l'application Legendr pour résoudre cette énigme.



Le Couvent

☎ 03 86 74 75 38

4-8, rue du Couvent

🌐 <http://www.lecouventdetreigny.com>

25.6 km

📍 TREIGNY-PERREUSE-SAINTE-COUMBE



Le Couvent est un bâtiment dont l'origine remonte aux XV^e s., autrefois propriété de la Congrégation hospitalière des sœurs de la Providence de Sens. Le Couvent, réhabilité, abrite les expositions organisées par l'Association de Potiers Créateurs de Puisaye, où se côtoient les œuvres des Potiers de l'Association et celles de leurs invités. Depuis 1982, les membres de l'Association des Potiers Créateurs de Puisaye, se sont donnés pour mission de faire découvrir la céramique contemporaine dans toute sa diversité. Trois expositions installées dans les six salles du Couvent, un festival de céramique en août, ainsi que diverses animations accueillent plus de 6 000 visiteurs.



Maison de la Mémoire potière

☎ 03 86 39 63 72

29 Faubourg des Poteries

🌐 <https://www.maisondelamemoirepotiere>

29.2 km

📍 SAINT-AMAND-EN-PUISAYE



Rare vestige quasiment intact des poteries du 19^e siècle, l'ancienne poterie de Monsieur Gaubier dit Cadet aujourd'hui "Maison de la mémoire potière" offre un ensemble complet et quasi unique de bâtiments typiques de la production potière. Les visites guidées vous replaceront dans l'ambiance du début du siècle et vous feront découvrir à travers ce site l'histoire de la poterie en Puisaye. Une démonstration de tournage pourra conclure votre visite.



Musée du Grès

☎ 03 86 39 74 97

Château 13, Grande rue

🌐 <https://www.museedugres.fr/>

29.8 km

📍 SAINT-AMAND-EN-PUISAYE



Dans plusieurs salles du château Renaissance, le musée retrace, autour d'une collection de grès utilitaires, quatre siècles d'une histoire qui a façonné le paysage et les hommes. Pays de bocage et de forêts, la Puisaye est, de par la nature de son sous-sol, riche en argile gréseuse, une terre de prédilection pour la poterie. Cette argile, cuite à haute température dans les fours couchés, a la propriété de vitrifier dans la masse, ce qui donne aux récipients la grande résistance et la totale étanchéité qui ont fait leur succès. Ici sont nées des pièces à usage culinaire : toulons, berchets, crapauds, dont la diffusion a très largement dépassé le cadre de la Bourgogne nivernaise. Cet environnement favorable incitera quelques artistes à s'installer en Puisaye à la fin du 19^e siècle. Marqués par le Japonisme et l'Art Nouveau, ils développeront autour de leur maître Jean Carriès (1855-1894) un courant artistique actif pendant près



Château-Fort des Comtes d'Auxerre et de Nevers

☎ 03 86 41 51 71

17, rue du Château

🌐 <https://www.chateau-de-druyes.com/>

30.4 km

📍 DRUYES-LES-BELLES-FONTAINES



Du château, il reste les murs et les tours d'enceinte ainsi que l'imposante poterne avec ses imposants mâchicoulis, qui défendait l'entrée principale (sur trois étages, dont la terrasse accessible lors de la visite). L'importance de ces vestiges, leur situation au sommet d'un piton rocheux, confèrent à l'ensemble une majesté et une puissance impressionnantes. Nombreuses expositions à l'intérieur. À ne pas manquer, dans la ville basse, la belle église romane dédiée à saint Romain et le tilleul classé, le lavoir, la maison natale de Jean-Roch Coignet, l'auteur des célèbres Cahiers du capitaine Coignet et celle de l'ingénieur Jean Bertin, le père de l'aérotrain. Aire de pique-nique et jeux pour enfants vers les sources de la Druyes.



Le Marais d'Andryes

☎ 06 82 88 89 62

Etang de Cornoy D 39

🌐 <https://www.marais-andryes.fr>

33.0 km

📍 ANDRYES



Une balade sensorielle et dépaysante au cœur d'un site naturel unique et préservé. Trois sentiers d'interprétation s'offrent à vous : découverte (4km), naturalité (500m), perception environnementale (500m), permettant à chacun de vivre intensément sa relation directe et fondamentale à la nature. Le guide du visiteur que vous trouverez à l'entrée du marais vous donnera les informations nécessaires sur le patrimoine rural lié à cette zone naturelle de l'Yonne.



Un Déjeuner sur l'Herbe

☎ 03 86 44 02 59

7, rue Paul Bert

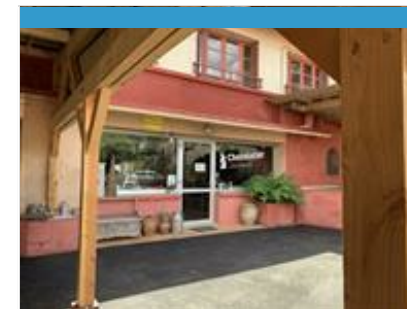
🌐 <https://biotoucy.com/>

8.2 km

📍 TOUCY



Magasin regroupant 8 producteurs bio cultivant ou transformant leurs produits (fromages, charcuterie, viande, produits laitiers, fruits et légumes...).



Sébastien Métoyer

☎ 03 86 91 65 15#06 16 71 13 11

Domaine du Moulin Rouge 7, lieu dit le Moulin Rouge

🌐 <https://www.sebastien-metoyer.com/>

11.2 km

📍 CHARNY OREE DE PUISAYE



Passionné par son métier et passionnant quand il en parle, Sébastien Métoyer revisite le chocolat en le mariant à de nouvelles saveurs. Au Domaine du Moulin Rouge, il imagine invente et élabore des chocolats noir de 70 à 100 % de cacao, Bio, sans lécithine, et sans lactose ni gluten aux parfums étonnants. Venez déguster ses surprenantes créations aux alliances inattendues: chocolat au basilic, estragon, cèpe...

Mes recommandations (suite)

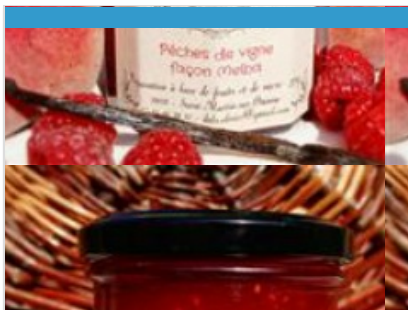
Découvrir La Puisaye

Top 10

OFFICE DE TOURISME PUISAYE-FORTERRER

WWW.PUISAYE-TOURISME.FR

EN BOURGOGNE
LA PUISAYE
A DU GÉNIE!



LA GRANGE ROUGE

☎ 07 85 86 39 17

7, Route de la Grange Rouge

🌐 <https://www.la-grange-rouge.fr/>

11.4 km

📍 CHARNY OREE DE PUISAYE 

La Grange Rouge est le domaine familial depuis 1829. Mes confitures y sont préparées avec les fruits et légumes cultivés sur place, sans traitements ni engrais chimiques. Je récolte aussi mes fruits non traités dans des vergers privés, ou les baies sauvages des environs. Mes recettes originales sont au service du produit naturel, elles subliment parfois les saveurs par des touches subtiles d'épices, de plantes aromatiques ou par des associations délicates de fruits.




Drive des Fermes de Puisaye

☎ 06 49 92 68 01

Lieu-dit les Libaux

🌐 <https://drive-des-fermes-de-puisaye.fr/p>

16.3 km

📍 SAINT-PRIVE 

Faites-vous livrer des paniers de produits fermiers dans votre hébergement de vacances en Puisaye-Forterre ! Pour une arrivée sereine, les pieds sous la table. Faites-vous livrer pour votre séjour, des produits locaux issus de nos fermes dans votre gîte, camping, résidence secondaire, chez des amis... Pour une arrivée en toute quiétude, nous nous mettons en relation avec le propriétaire de votre hébergement et nous remplissons le frigo pour vous... Les commandes sont à prendre jusqu'au mercredi soir à minuit pour une livraison le vendredi ou le samedi.

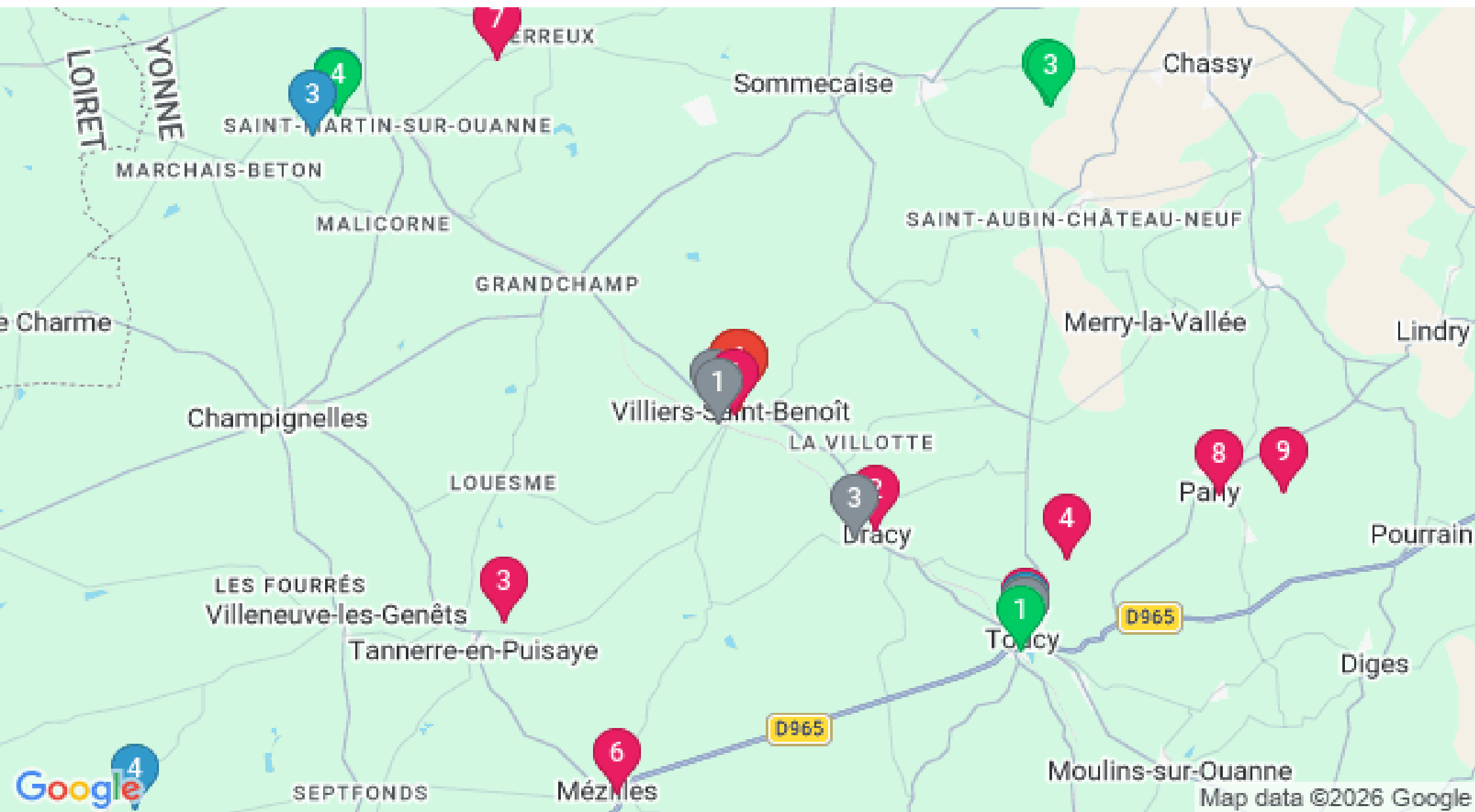


Mes recommandations (suite)

Découvrir La Puisaye

Top 10

OFFICE DE TOURISME PUISAYE-FORTERRER
WWW.PUISAYE-TOURISME.FR



: Restaurants : Activités et Loisirs : Nature : Culturel : Dégustations